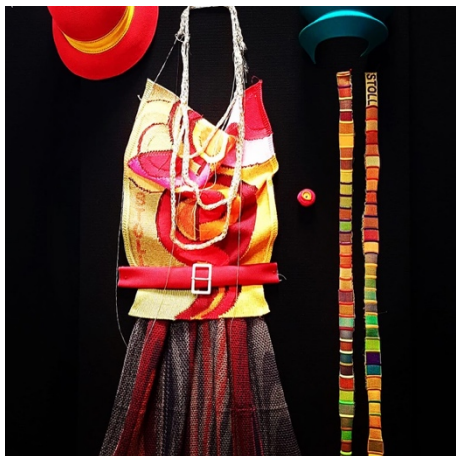


INTARSIO VANISE'



Fare intarsio in modalità vanisè, permette di ridurre il numero di guidafili e, allo stesso tempo, creare bassorilievi e/o trasparenze. In questo caso si può anche notare come non sia più necessario preoccuparsi dei punti di legatura tra due zone di colore che sono tenute insieme dal filato che lavora in tutto il telo e che si rende disponibile anche per lavorazioni tubolari.

Macchina: STOLL ADF530-24 Ki

Finezza: 7

Lavorazioni: Intarsio, Vanisè, Lavorazione tubolare

Filato	Titolo	Composizione	Colore	Filatura
Ecopolycot	Nm 4/28	50%PES 50%CO	Big Bubble 464	Belda Llorens
Ecopolycot	Nm 4/28	50%PES 50%CO	Fucsia 035	Belda Llorens
Ecopolycot	Nm 4/28	50%PES 50%CO	Naranja 448	Belda Llorens
Ecopolycot	Nm 4/28	50%PES 50%CO	Gold Olive 323	Belda Llorens
Ecopolycot	Nm 4/28	50%PES 50%CO	Rojo 013	Belda Llorens
Ecopolycot	Nm 4/28	50%PES 50%CO	Yellow 084	Belda Llorens
Ecopolycot	Nm 4/28	50%PES 50%CO	Golden Sand DRS	Belda Llorens
Ecopolycot	Nm 4/28	50%PES 50%CO	Granate 020	Belda Llorens
Ecopolycot	Nm 4/28	50%PES 50%CO	Hermes 130	Belda Llorens
Nylon 6	Dtex 78/24/3	100% PA	Black E 3/B	Tecnoyarn

Ulteriori info e programma macchina: <https://patternshop.stoll.com/shop/pattern/4046/1910089>